

平成29年3月吉日

## 関係者の皆様へ

〒810-0073 福岡市中央区舞鶴2丁目2番11号 富士ビル赤坂5階  
弁護士法人 翼・篠木法律事務所  
南区篠木コミュニティゼミ  
代表 弁護士 篠木 潔

### 「南区・篠木コミュニティゼミ」のシンポジウムへのご協賛のお願い

拝啓、時下ますますご清栄のこととお喜び申し上げます。

平素は、地域貢献への取り組みに関しご理解ご協力いただき誠にありがとうございます。

さて、私どもは、平成27年5月に福岡市南区で、医療福祉関係者による地域貢献のあり方を学ぶ「南区・篠木コミュニティゼミ」を立ち上げ、毎月1回約40名の仲間達（医療福祉専門職、弁護士、行政・包括職員、社協職員、企業関係者等）と共に、「地域の課題にいかに取り組み解決していくべきか」（コミュニティデザイン）について学んできました。そして現在は、高齢者の孤立防止・生きがい作りのための実践活動「夢や希望をかなえる地域づくり」に取り組んでいるところです。

しかし、国が精力的に進める「地域包括ケアシステム」のもとにおいても、「医療福祉関係者や民間企業が、住民の皆様とともに地域の課題を解決し地域に貢献することの重要性」は十分に理解されるには至っておりません。

そこで、地域貢献の重要性とコミュニティデザインを広めるために、シンポジウム「福祉・医療専門職はいかにして地域に貢献すべきか～コミュニティデザインを学ぼう～」を開催したいと考えております。

本シンポジウムは、いかにして地域に貢献すべきかについて学び、地域で活躍される皆様への支援に寄与することも目的としておりますので、皆さまの職員様や社員様の研修としてもご利用いただければ幸いです。

つきましては、誠に恐縮ではございますが、南区・篠木コミュニティゼミの取組み及びシンポジウムの趣旨にご理解をいただき、ご協賛を賜りたく、ここにお願い申し上げます。

なお、ご協賛の内容につきましては、誠に恐縮ではございますが、下記の要領にてお願いいたしたく、何卒よろしくお願い申し上げます。

敬具

#### 記

- 1.協賛金額 1口5,000円 1口～10口または20口
- 2.納入方法 指定口座へのお振込みにてお願い致します。(後日、領収書発行。)
- 3.募集期間 平成29年5月15日まで

※平成29年4月30日までにお申し込み頂いた協賛者様につきましては、シンポジウム資料集にお名前または広告（但し、同日までにデータが必要）を掲載させていただきます。

- 4.問い合わせ先  
弁護士法人翼・篠木法律事務所 TEL092-714-1050 (担当：篠木・太田)  
協賛金事務局 特養「花の季苑」内 TEL092-557-3030 (担当：小山田)
- 5.特典その他 詳細につきましては、別紙「協賛金について」をご参照下さい。

※本シンポジウムの案内チラシは、配布するほか、当法律事務所のホームページにアップしておりますので、ご参照ください。

以上

# 協賛金について

協賛金につきましては、以下の要領にてお願いいたします。

## 1 協賛金の金額

協賛金額は1口5千円とさせていただき、1口～10口または20口にてお願い致します。

## 2 ご協賛の特典

協賛企業のPRまたは特典として、以下の7つの方法をご利用いただけます。

### ① お名前の掲載（1口～10口及び20口＝全員の方に）

講演会で配布する資料の「協賛企業様欄」に協賛企業様名を掲載いたします。  
但し、印刷の関係上、4月30日までに申し込みいただく必要があります。

### ② 企業PR掲載（3口～10口及び20口）

同じく当日配布する資料に、協賛企業様の企業アピール、メッセージを掲載させていただきます。但し、原稿データ（内容自由）を4月30日までに下記協賛金事務局にお送りください。なお掲載幅は以下の通りです。

I) 1頁枠 協賛金20口の方、 II) 半頁枠 協賛金8～10口の方

III) 3分の1頁枠 協賛金5～7口の方、 IV) 4分の1頁枠 協賛金3～4口の方

### ③ パンフレット配布（8口～10口及び20口）

協賛企業様のパンフレット等（広告等）を配布物として参加者にお渡しいたします。  
（但し協賛企業に各自ご準備していただくこととなります。）

パンフレット等を5月5日必着で協賛金事務局にお持ち込みかご郵送ください。

なお、配布物の種類（枚数）は以下のとおりです。

I) 協賛金20口の方は2種類（枚）まで、II) 8～10口の方は1種類（枚）

### ④ 動画上映（20口）

協賛企業様製作の広告動画（20秒程度）をシンポジウム休憩時間等の合間時間を利用し上映いたします。

動画データを5月5日までに下記「協賛金事務局」にお送りください。

### ⑤ シンポジウム後の懇親会（打ち上げ）に各1名様を無料ご招待（10口と20口の方）

地域貢献の方法などを大いに語り合しましょう！

### ⑥ 後日、篠木が講演会または研修会（90分間）に無料で伺います（20口）

社内研修にご利用ください。日時、内容は要相談。交通費はご負担下さい。

### ⑦ 南区・篠木コミュニティゼミの参加ご招待。（1回）※3名まで（10口と20口の方）

実際に熱い議論がかわされているゼミにご招待いたします。

※バランスを期するため、協賛金の額で特典等に区別を設けさせていただきますこと、ご理解の程、宜しくお願いいたします。

協賛金	①企業名 掲載	②アピール・メッセージ欄				③パンフレット		④広告動画	⑤懇親会	⑥講演会	⑦ゼミ参加
		1頁枠	1/2枠	1/3枠	1/4枠	1種類	2種類	20秒程度	1名	90分	1回※3名
1～2口	●										
3～4口	●				●						
5～7口	●			●							
8～10口	●		●			●			●(10口)		●(10口)
20口	●	●				●	●	●	●	●	●

## 3 お申込み方法 別紙「協賛金申込書」にて、お申込み下さい。

## 4 支払方法 お申込みいただいた口数をお申込みから10日以内に下記口座にお振込みお願い致します。

福岡銀行 赤坂門支店 普通預金 口座番号 2130157 口座名義：コミュニティゼミ代表篠木 潔 (コミュニティゼミ代表 篠木 潔)
---

## 5 お問合せ先 弁護士法人 翼・篠木法律事務所

TEL：092-714-1050（担当：篠木 太田）

協賛金事務局 特別養護老人ホーム 「花の季苑」内

TEL：092-557-3030（担当：小山田）

以上、ご理解、ご協力のほど宜しくお願い致します。

FAXにて申し込みください。 【FAX】092(714)1529

南区・篠木コミュニティゼミ代表 弁護士篠木潔（翼・篠木法律事務所） 殿

お申込日 平成29年 月 日

「南区・篠木コミュニティゼミ」のシンポジウム 協賛金申込書

南区・篠木コミュニティゼミのシンポジウムの趣旨に賛同し、下記の通り協賛を申し入れます。

貴法人名 (ご芳名)	
事業所名	
代表者名	
ご住所	〒
ご担当名	
TEL	
FAX	
メールアドレス	@
ご協賛口数・金額	1口5,000円 × _____口 = _____円
領収書の要否	領収書の郵送を ( 希望する ・ 希望しない )
資料へのお名前掲載 ご希望について	企業名・氏名の掲載を ( 希望する ・ 希望しない )
協賛金をお願いした ゼミ生の氏名	※任意記載

- 協賛金額 1口5,000円 1口～10口または20口
- 募集期間 平成29年3月21日～平成29年5月15日  
(但し、お名前の資料掲載は4月30日お申込み分まで)
- お支払方法 お申込みから10日以内に下記口座へお振込みください。

福岡銀行 赤坂門支店 普通預金 口座番号 2130157 口座名義：コミュニティゼミ代表篠木 潔 (コミュニティゼミ代表 篠木 潔)
---

※誠に申し訳ありませんが、送金手数料はご負担をお願い致します。  
お振込み予定日 平成 29年 月 日頃

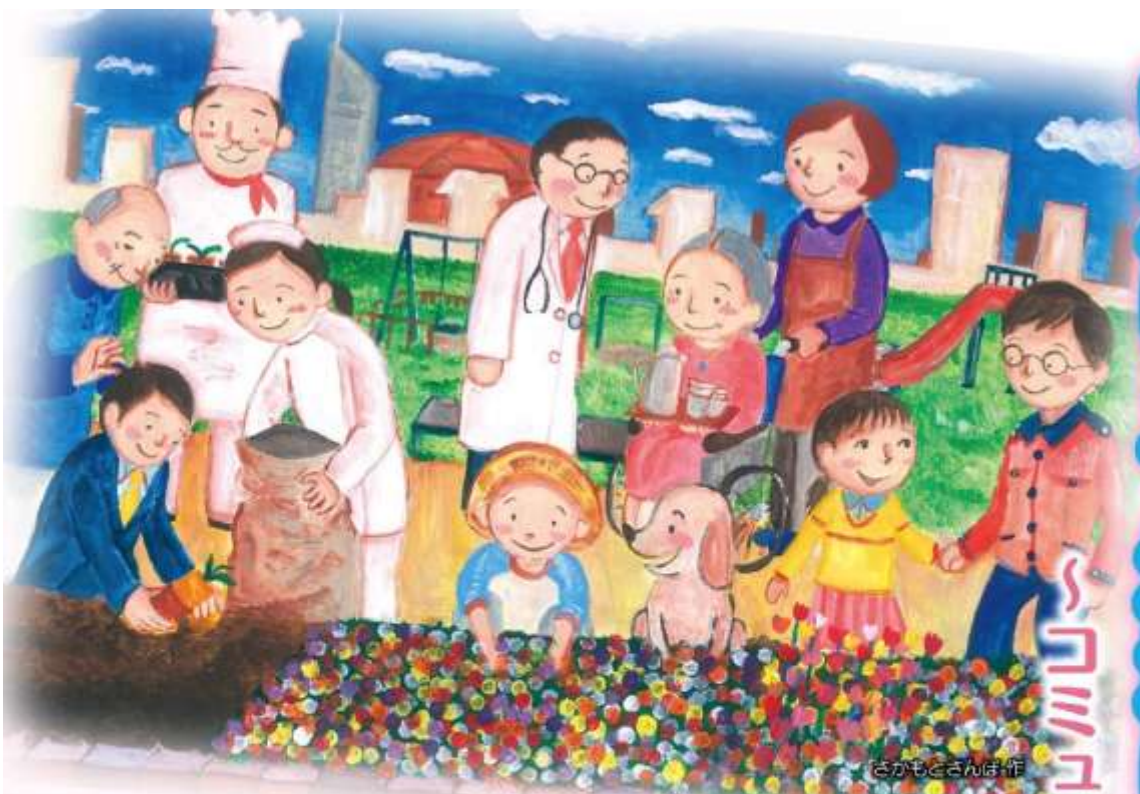
- お問合せ先 弁護士法人 翼・篠木法律事務所  
TEL：092-714-1050 (担当：篠木 太田)  
Mail：shinogi0701@mountain.ocn.ne.jp
- データ等提出先 協賛金事務局 特別養護老人ホーム 花の季苑内  
TEL：092-557-3030 (担当：小山田)  
Mail：oyamada@tokuwa.net



南区・篠木コミュニティゼミのシンポジウム

# 福祉・医療専門職は いかにして地域に貢献すべきか

コミュニティデザインを学ぼう



たかもとさんほ作

日時

## 平成29年5月20日(土)

午後1:00~5:30(受付12:30~)

場所

### 第一薬科大学 厚生会館 2階 大講義室

福岡市南区玉川町22番1号

定員  
300名

内容

- ① 基調講演(studio-L代表・山崎亮先生)  
「福祉医療専門職が地域貢献の方法について学ぶべきこと  
~コミュニティデザイン」
- ② 弁護士篠木のミニ講義  
「地域包括ケアにおける地域貢献のあり方と企業とのコラボ」
- ③ 各地区で地域貢献を!!~南区コミュニティゼミの挑戦
- ④ 大学生や企業の地域への取組みなど
- ⑤ パネルディスカッション  
「福祉・医療専門職はいかにして地域に貢献すべきか」  
(司会:弁護士篠木 助言者:山崎亮先生  
パネラー:コミュニティソーシャルワーカー、医療関係者、居宅ケアマネその他)

参加費:  
500円

#### コミュニティデザイナー

やまざき りょう

**山崎 亮**

1973年豊前県生まれ。大阪府立大学大学院および東京大学大学院修了。博士(工学)。ランドスケープ設計事務所を経て、2005年にstudio-Lを設立。現在、studio-L代表、東北芸術工科大学教授(コミュニティデザイン学科長)。地域の課題を地域に住む人たちが解決するための「コミュニティデザイン」に携わり、まちづくりのワークショップ、住民参加型の総合計画づくりなどに関するプロジェクトを高い精度で次々と成功させるコミュニティデザイナーの第一人者。「海士町総合復興計画」「しまのわ2014」でグッドデザイン賞、「親子健康手帳」でキッズデザイン賞などを受賞。著書に「コミュニティデザイン(学芸出版社)」「コミュニティデザインの時代(中公新書)」「ふるさとを元気にする仕事(ちくまプリマー新書)」「コミュニティデザインの旅路(太田出版)」「地域ごはん日記(朝日バイインターナショナル)」などがある。その気さくで精進の高い仕事ぶりはテレビ「情熱大陸」(毎日放送)や「クローズアップ現代(NHK)」でも紹介され、企業や市民のファンも多い。



#### コミュニティロイヤー

しのぎ きよし

弁護士 **篠木 潔**(福岡県弁護士会所属)

【現職】

弁護士法人翼・篠木法律事務所:代表弁護士

福岡県弁護士会高齢者障害者委員、公益社団法人福岡県社会福祉士会顧問、福岡県介護保険審査会長など多くの公職を歴任。事務所内に社会福祉士を雇用しリーガルソーシャルワークを実践。数多くの施設や企業の顧問業務その他の弁護士業務の傍ら、無償で「ケアマネゼミチーム篠木」や「篠木コミュニティゼミ」を主催するなど他職種と積極的に連携し、「福祉の弁護士」とも呼ばれている。好きな萌え人は「金子みずき」で、猫が大好きとのこと。



※クラウドファンディングやっています。

レディーフォー 篠木コミュニティゼミ

※協賛企業様(資料集に掲載予定)を募集しております。

お問い合わせ  
(主催者)

弁護士法人 翼・篠木法律事務所 TEL:092-714-1050 FAX:092-714-1529

〒810-0073 福岡市中央区舞鶴2丁目2番11号 富士ビル赤坂5F(担当:太田)

代表弁護士 篠木 潔



南区・篠木コミュニティゼミのシンポジウム

# 福祉・医療専門職は いかにして地域に貢献すべきか

～コミュニティデザインを学ぼう～

平成29年**5月20日(土)**

午後1:00～5:30(受付12:30～)

第一薬科大学 厚生会館 2階 大講義室(日赤通り側)

福岡市南区玉川町22番1号(最寄り駅西鉄高宮駅から徒歩9分)



〈本シンポジウムの趣旨〉

平成27年5月に福岡市南区で、「私は何ができるだろう」を合言葉に、医療福祉関係者による地域貢献のあり方を学ぶ勉強会「南区・篠木コミュニティゼミ」を立ち上げました。

それ以来、毎月1回約40名ほどの仲間(医師・歯科医師・看護師・薬剤師・ケアマネジャー、行政・包括職員、社協職員、企業関係者等)が集まり、コミュニティデザインや地域貢献の方法などを勉強してきました。「コミュニティデザイン」とは、地域の課題をいかに取組み解決すべきかという実践学のことです。そして現在は、高齢者の孤立防止・生きがい作りのための実践活動「夢や希望をかなえる地域づくり」に取り組んでいるところです。

しかし、国が精力的に進める「地域包括ケアシステム」のもとにおいても、医療福祉関係者や民間企業の間において、「住民の皆様とともに地域の課題を解決し、医療福祉関係者や民間企業が地域に貢献することの重要性」は今なお十分に理解されるには至っておりません。

そこで、地域貢献の重要性とコミュニティデザインを広めるために、コミュニティデザインの第一人者であり、全国の様々な地域の課題を高い精度で解決されている、あの山崎亮先生をお迎えしてシンポジウムを開催いたします。

この機会に是非、地域包括ケア時代のコミュニティデザインを学んでみませんか。

※本会場には駐車場がございませんので、公共交通機関や近隣の有料駐車場等をご利用下さい。

※アクセスは第一薬科大学のホームページを御覧下さい。

※参加ご希望の方は下記申込票に必要事項をご記入の上、切り取らずにこの面を「藍・篠木法律事務所まで FAX092-714-1529にてお申し込み下さい。参加受付は先着順となりますので、予めご了承ください。

**受講票は送付いたしません、定員オーバーで先着漏れの方には事務局よりその旨ご連絡させていただきます。**

**参加申込票 FAX 092-714-1529**

**申込期限 / 5月10日まで**

フリガナ 氏名 ※お申込み様ごとに一枚の申込票をご使用下さい。	所属事業所・団体・企業名
職種 <input type="checkbox"/> 介護福祉関係 <input type="checkbox"/> 医療関係 <input type="checkbox"/> その他の企業関係 <input type="checkbox"/> 市民 <input type="checkbox"/> 行政関係 <input type="checkbox"/> その他( )	上記住所 〒 -
TEL	
※当日連絡がとれる携帯電話( - - )	
FAX	

※欠席される場合は必ず事務局までご連絡ください。

※頂いた個人情報は、本シンポジウムの情報管理、必要場合の連絡、研修会などのご案内の外には、一切使用いたしません。

※資料集に掲載する協賛企業様(個人も可)も募集しています。詳しくは表面のお問い合わせ先まで。